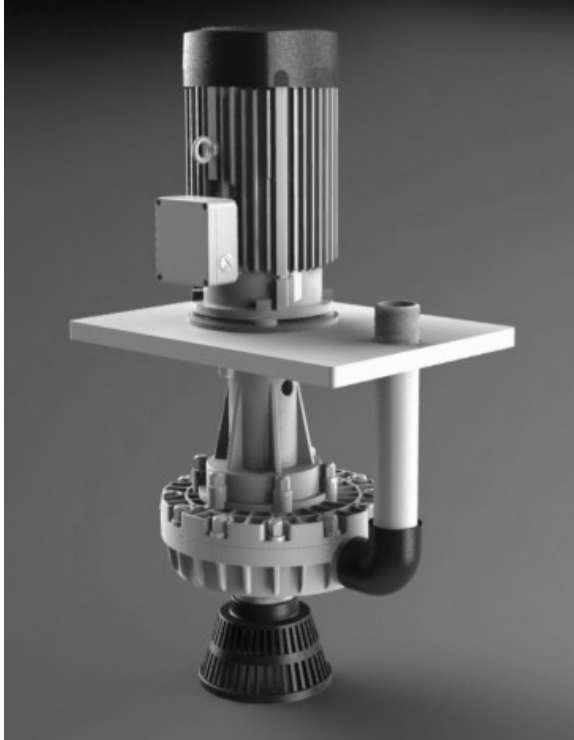




VERTIKALE TAUCHPUMPE BAUREIHE 'EF'

HOHE VOLUMENSTRÖME-HOHE FÖRDERHÖHEN- HOHER WIRKUNGSGRAD-GERINGER ENERGIEVERBRAUCH



Pumpe mit optionaler
Druckstutzenverlängerung

- MATERIAL: PP, PVC-C UND PVDF
- VOLUMENSTROM BIS 75 m³/h
- FÖRDERHÖHE BIS 42 mWS
- SEHR GUTE TROCKENLAUFEIGENSCHAFTEN
- KEINE ZUSÄTZLICHE
LAGERUNG UND DICHTUNG
- RUHIGER UND VIBRATIONSFREIER LAUF
- EINBAUDAMPFSPERRE SCHÜTZT MOTOR
VOR KORROSIVEN DÄMPFEN
- GEKAPSELTE MOTORWELLE GEGEN DIE
PROZESSLÖSUNG ISOLIERT
- INNEN-UND AUSSENTANKMONTAGE
- PUMPENSÄULE IN DEN LÄNGEN 359 mm
ODER 435 mm VERFÜGBAR
- MOTOR –IEC MOTOR MIT VERSTÄRKTER
LAGERUNG
- 2-KOMPONENTEN-EPOXYDHAARZBESCHICHTUNG

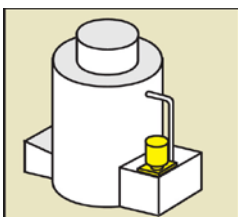
Die vertikalen Tauchpumpen der Baureihen EF stellen die nächste Generation der von SERFILCO gefertigten Pumpen mit Volumenströmen bis 75 m³/h bei 50Hz dar.

Es handelt sich um eine robuste Konstruktion für höchste Ansprüche, die wie alle unsere Pumpen einen wirtschaftlichen Betrieb gewährleistet.

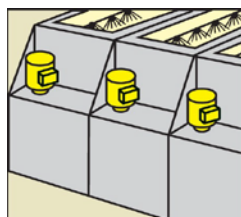
Die Pumpen der Baureihe EF besitzen eine freifliegende vollständig gekapselte Welle aus Edelstahl mit eingebauter Dampfsperre zum Schutz des Motors. Die freifliegende Welle kommt ohne zusätzliche Lagerung und herkömmliche Pumpendichtungen aus. Das Ergebnis ist eine Pumpe, die über sehr gute Trockenlaufeigenschaften verfügt. Die Baureihe EF wird in den Ausführungen PP, PVC-C oder PVDF

hergestellt. Wie bei all unseren vertikalen Tauchpumpen werden keine metallberührten Teile verwendet.

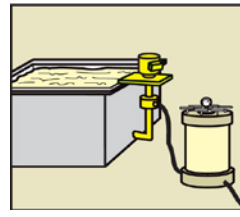
Das spezielle Verbundlaufrad verhindert selbst unter Volllast, dass die Flüssigkeit in der Pumpensäule steigt, während das vollständig geschlossene Laufrad einen hohen Wirkungsgrad bei geringer Motorleistung erreicht. Ein besonderes Merkmal unserer vertikalen Tauchpumpen mit freifliegender Welle ist ihre Fähigkeit, den Flüssigkeitsspiegel mit Hilfe einer optional einbaubaren Saugstutzenverlängerung anzuheben. Solange die Pumpensäule eingetaucht ist, ist sie selbstansaugend. Nach dem ersten Ansaugen wird die Flüssigkeit zum Ende der Saugstutzenverlängerung bis auf maximale Tiefe von 2,7 m gefördert.



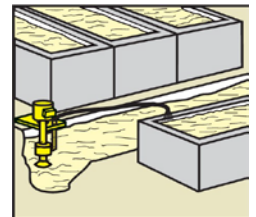
ABLUF TREINIGUNG



LEITERPLATTENFERTIGUNG
NASSBEHANDLUNG

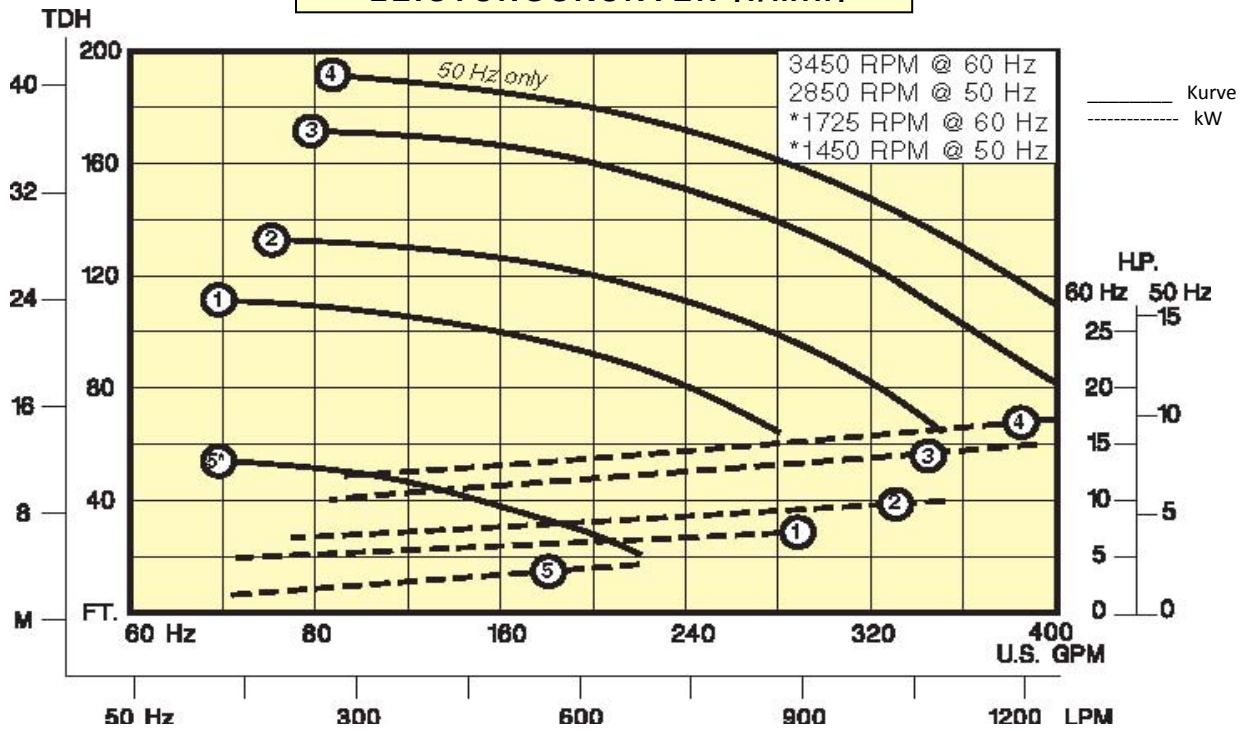


INNEN-UND
AUSSENTANKMONTAG

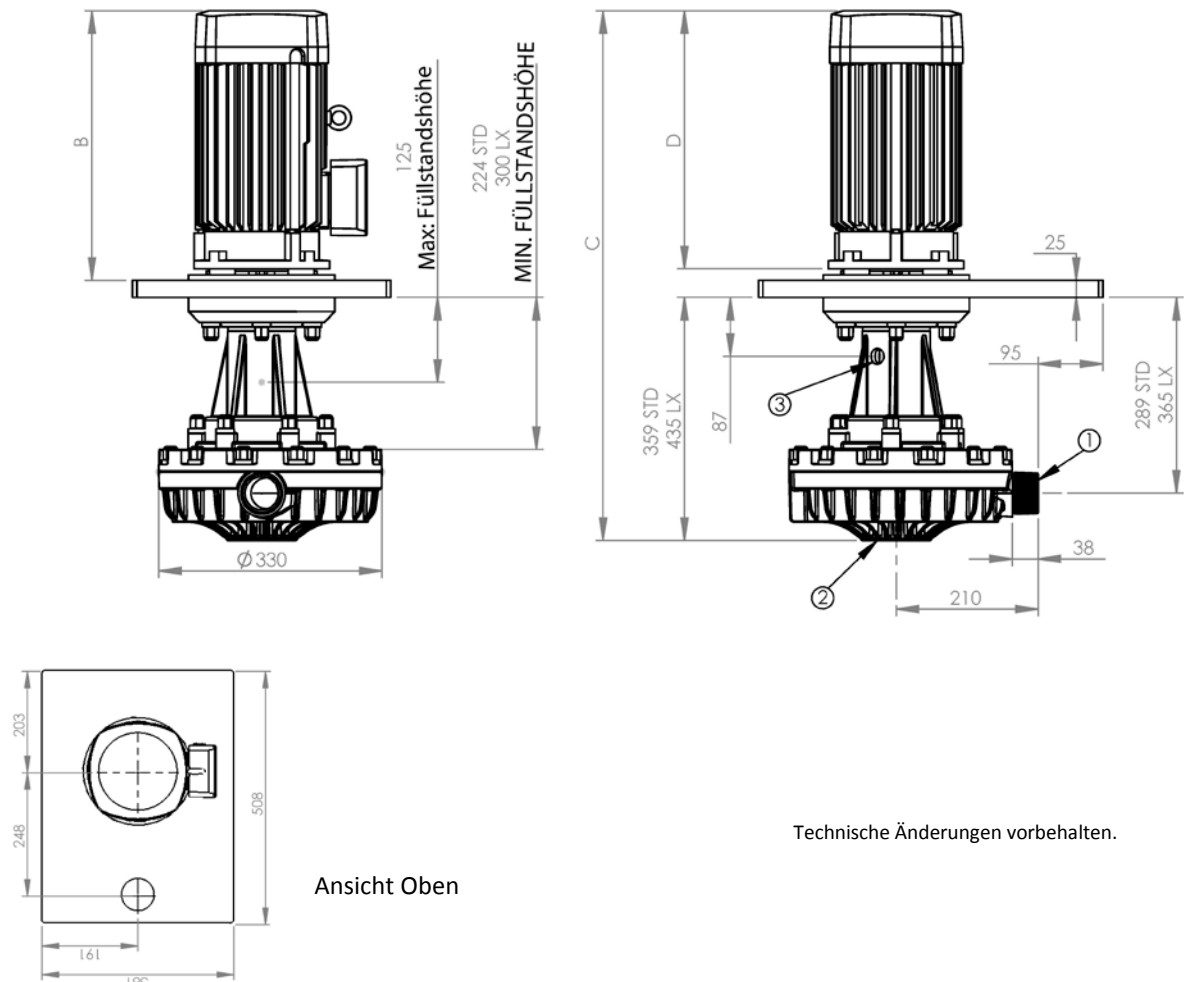


SUMP FENTLEERUNG
ABWASSERAUFBEREITUNG

LEISTUNGSKURVEN l/minl



ABMESSUNGEN (MM)



Technische Änderungen vorbehalten.

Ansicht Oben



Die 25 mm dicke Montageplatte ist aus PP oder PVC-C und verfügt über eine integrierte PTFE Dampfsperre. Das Verbundlaufrad ist vollständig geschlossen zur Erzielung einer effizienten Auslastung der installierten Motorleistung.

oder 1450 UPM eingesetzt werden. Die Motoren sind mit einer 2-Komponenten-Epoxydharzbeschichtung lackiert. Die Pumpen der Baureihe EF können unter gewissen Bedingungen mit einer Saugstutzenverlängerung bis 2.7 m verwendet werden.

Es können IEC Motoren für 380-415V/3ph/50Hz bei 2850

BESTELLINFORMATIONEN

Für Standardmodelle benutzen Sie Tabelle 1.

Für andere, vom Standard abweichende Ausführungen benutzen Sie Tabelle 2, Seite 4.

TABELLE 1 STANDARDMODELLE

Wählen Sie die Druck-Volumenkurve für den gewünschten Betriebspunkt und das entsprechende Modell aus. Der dazu empfohlene Motor wird auch bei Volllast nicht überlastet. Die Standardpumpen sind mit EPDM (Ethylen-Polypropylen) Elastomeren ausgestattet.

50HZ MODELL MIT IEC MOTOR									
VOL.- KURVE	MODELLNUMMER	BESTELL- NR.	MODELLNUMMER	BESTELL- NR.	MODELLNUMMER	BESTELL- NR.	kW	MAX. VOL. (l/m)	MAX. FH (m)
	PP / EPDM		PVC-C / EPDM		PVDF / VITON				
1	EFP3x2-1SC-DM5.0	45-2214-M	EF3x2-1SC-DM5.0	45-2014-M	EFK3x2-1SC-DM5.0	45-2414-M	4.0	900	24
2	EFP3x2-2SC-DM7.5	45-2225-M	EF3x2-2SC-DM7.5	45-2025-M	EFK3x2-2SC-DM7.5	45-2425-M	5.5	1100	28
3	EFP3x2-3SC-DM10.0	45-2236-M	EF3x2-3SC-DM10.0	45-2036-M	EFK3x2-3SC-DM10.0	45-2436-M	7.5	1200	36
4	EFP3x2-4SC-DM10.0	45-2246-M	EF3x2-4SC-DM10.0	45-2046-M	EFK3x2-4SC-DM10.0	45-2446-M	7.5	1200	41
5*	EFP3x2-5SC-HM3.0	45-2253-M	EF3x2-5SC-HM3.0	45-2053-M	EFK3x2-5SC-HM3.0	45-2453-M	2.2	650	12

50HZ MODELL MIT IEC MOTOR - LX-VERSION						
VOL.- KURVE	MODELLNUMMER	BESTELL- NR.	MODELLNUMMER	BESTELL- NR.	MAX. VOL. (l/m)	MAX. FH (m)
	PP / EPDM		PVC-C / EPDM			
1	EFPLX3x2-1SC-DM5.0	45-2314-M	EFLX3x2-1SC-DM5.0	45-2114-M	900	24
2	EFPLX3x2-2SC-DM7.5	45-2325-M	EFLX3x2-2SC-DM7.5	45-2125-M	1100	28
3	EFPLX3x2-3SC-DM10.0	45-2336-M	EFLX3x2-3SC-DM10.0	45-2136-M	1200	36
4	EFPLX3x2-4SC-DM10.0	45-2346-M	EFLX3x2-4SC-DM10.0	45-2146-M	1200	41
5*	EFPLX3x2-5SC-HM3.0	45-2353-M	EFLX3x2-5SC-HM3.0	45-2153-M	650	12

*Leistungskurve 5 mit 1/2 Drehzahl

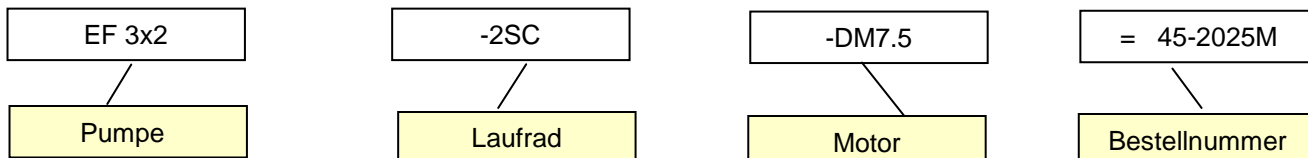


TABELLE 2

SPEZIFISCHE MODELLE

Zur Auswahl des Pumpenmodells bestimmen Sie für die notwendige Förderleistung, Förderhöhe und die spezifische Dichte den entsprechenden Betriebspunkt im Druck-Volumenstrom-Diagramm. Bestimmen Sie die erforderliche Motorleistung, indem Sie senkrecht zu der entsprechenden Nummer auf der gestrichelten Linie gehen. Lesen Sie die gewünschte Motorleistung an der rechten Ordinate ab und multiplizieren Sie dies mit der spezifischen Dichte. Wählen Sie Pumpe, Laufrad und Motor aus und setzen Sie die entsprechende Modell- bzw. Bestellnummer zusammen.

BEISPIEL:



PUMPE		
Modell-Nr.	Material/Länge (mm)	Bestell-Nr.
EF3X2	PVC-C (359)	45-20
EFLX3X2	PVC-C (435)	45-21
EFP3X2	PP (359)	45-22
EFPLX3X2	PP (435)	45-23
EFK3X2	PVDF (359)	45-24

LAUFRAD		
Volumen-Kurve	Anfügen an...	
	Modell-Nr.	Bestell-Nr.
1	1SC	1
2	2SC	2
3	3SC	3
4	4SC	4
5*	5SC	5

MOTOR			
Spannung ²	kW/(HP)	Anfügen an:	
		Modell-Nr.	Bestell-Nr.
220/380/440 3PH/50Hz/2850 UPM	4.0 (5.5)	DM5.0-50	4
	5.5 (7.5)	DM7.5-50	5
	7.5 (10.0)	DM10.0-50	6
*220/380/440 3PH/50Hz/1450 UPM	2.2 (3.0)	HM3.0	3
Ohne Motor ¹			0

¹ Pumpen ohne Motor als Bestell-Nr. 0 anfügen.

² Abweichende Anschlusswerte auf Anfrage.

*Leistungskurve 5 mit 1/2"

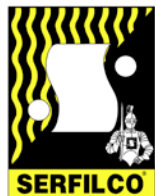
OPTIONAL

BEZEICHNUNG	ANFÜGEN AN MODELL-NR.		ANFÜGEN AN BESTELL-NR.		ANFÜGEN AN BESTELL-NR.	
Viton O-Ring	V		V		V	
Titan Welle	T		T		T	
PVDF Laufrad	-		K			
BEZEICHNUNG BAUGRUPPEN	PP		PVC-C		PVDF	
	ANFÜGEN AN:		ANFÜGEN AN:		ANFÜGEN AN:	
	MODELL-NR.	BESTELL-NR.	MODELL-NR.	BESTELL-NR.	MODELL-NR.	BESTELL-NR.
Druckstützenverlängerung: Standard: 2" BSP/AG Verschraubung oberhalb der Montageplatte	DPA	01-8909-PP	DPA	01-8909-C	DPA	01-8909-K
2" BSP/ Aussengewinde oberhalb der Montageplatte	DPA	01-8910-PP	DPA	01-8910-C	DPA	45-1202-K (nur in NPT verfügbar)
Für EFLX Modelle	LX	01-8912-PP-LX	LX	01-8912-C-LX	-	-
Ansaugsieb	ST	01-8911-PP	ST	01-8911-C	ST	01-8911-K
Baugruppe (Ansaugsieb-u. Verlängerung) Standard: 600mm (24") -auf Anfrage Kundenspezifische Längen möglich	K12	01-8912-PP	K12	01-8912-C	K12	01-8912-K

Lieferungen ab Werk

Technische Änderungen vorbehalten

Eingetragene Warenzeichen: Viton – DuPont Dow Elastomers



SERFILCO® GmbH

Am Handwerkerzentrum 1
52156 Monschau
e-mail: info@serfilco.de

Tel: +49 (0)2472 802 6015
Fax: +49 (0)2472 802 6019
www.serfilco.de