



## SAURE UND ALKALISCHE LÖSUNGEN UND ABWASSER



- MATERIALIEN: POLYESTER, POLYPROPYLEN ODER RYTON®
- KEINE MEDIENBERÜHRTEN METALLTEILE (OPTIONAL)
- VOLUMENSTROM BIS 47 m<sup>3</sup>/H \*
- FÖRDERHÖHE BIS 25 mWS \*
- SAUGHÖHE BIS MAX. 8 mWS
- INTERGRIERTE RÜCKSCHLAGKLAPPE
- OFFENES LAUFRAD
- BLOCK-/ ADAPATERBAUWEISE ODER LAGERBOCK
- VERBRENNUNGSMOTOR OPTIONAL
- ANSCHLÜSSE: 1½", 2" ODER 3"

Die **selbstansaugende** Kreiselpumpe der Baureihe 'S' ist eine korrosionsbeständige Pumpe zum Fördern von Wasser, Salzwasser und Abwasser sowie für schwache Säuren und Laugen. Die Pumpe ist in Polyester, Polypropylen und Ryton® lieferbar und ist so gegen eine Vielzahl von Prozessmedien chemisch beständig. Alle medienberührten Metallteile sind aus Edelstahl 304 und können optional in Edelstahl 316 geliefert werden. Die Pumpe ist aber auch in einer Vollkunststoffausführung ohne medienberührte Metallteile inklusive der Gleitringdichtung lieferbar. Alle Pumpen verfügen über eine eingebaute Rückschlagklappe, die in Verbindung mit dem Innensauggehäuse ein selbstansaugendes

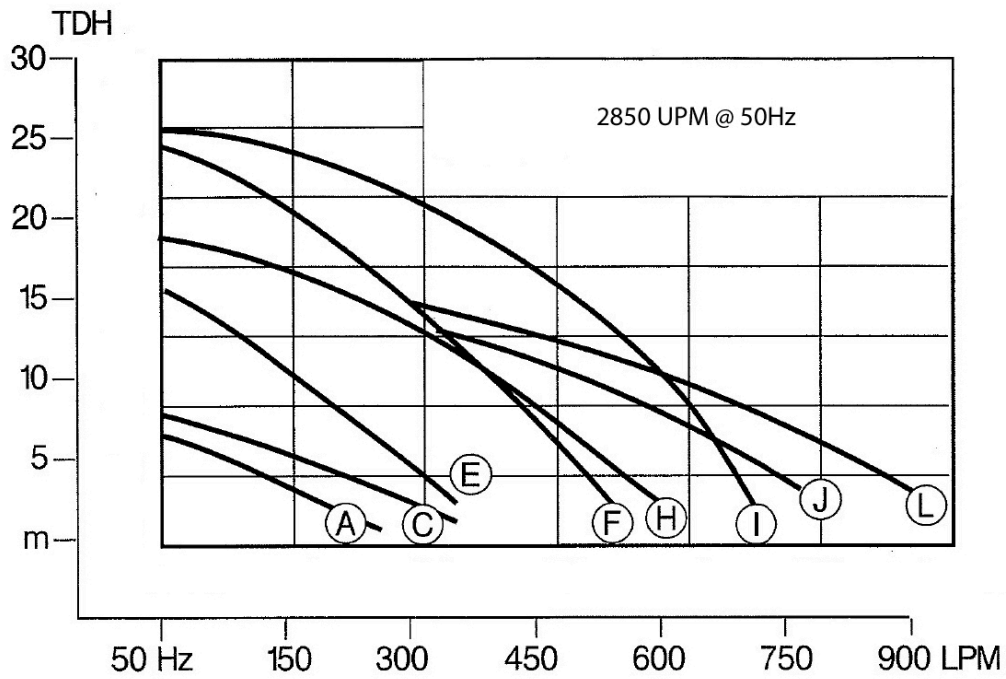
Starten bis zu einer Saughöhe von max. 8 Metern Wassersäule\* gestattet. Wegen ihrer hervorragenden Ansaugeneigenschaften und chemischen Beständigkeit ist diese Pumpenbaureihe für das Fördern von chemischen Abwässern oder auch als Not- und Ersatzpumpe ideal geeignet.



\* Angaben gelten für Wasser bei 20°C nach Befüllen des Pumpengehäuses.



LEISTUNGSKURVEN



Hinweis: Für die Kurve A und C wenden Sie sich bitte an unser Verkaufsbüro.

STANDARDAUSFÜHRUNG

Blockpumpe aus Polyester mit medienberührten Bauteilen in V4A (316) und äußeren Befestigungselementen in V2A (304), Perbunan (BUNA) Elastomeren, Rückschlagklappe, einfache Gleitringdichtung in Kohle, Keramik, Edelstahl 316 und BUNA-Dichtelementen. Drehstrommotor nach IEC Standard, Schutzklasse IP55 mit 2-Komponenten-Epoxidharzbeschichtung und Kunststofflüfterhaube.

KURVE	ANSCHLUSS	MAX. VOLUMENSTROM	MAX. FÖRDERHÖHE	LEISTUNG	ARTIKELNUMMER
		[m <sup>3</sup> /h]	[mWS]	[kW/UPM]	
E	1½"	18	12	1.5 / 2850	58-14E2-DM2.0-BL
E	2"	18	12	1.5 / 2850	58-15E2-DM2.0-BL
F	2"	28	22	1.5 / 2850	58-15F2-DM2.0-BL
H	2"	28	17	1.5 / 2850	58-15H2-DM2.0-BL
I	2"	42	24	3.0 / 2850	58-15I2-DM4.0-BL
J	2"	33	17	2.2 / 2850	58-15J2-DM3.0-BL
L	3"	47	17	3.0 / 2850	58-16L2-DM4.0-BL



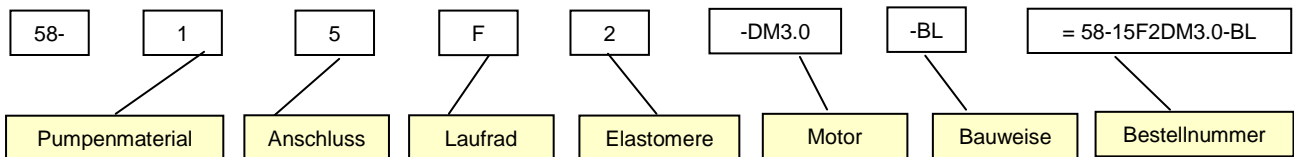
**BESTELLINFORMATIONEN**

Zur Auslegung einer Pumpe für eine bestimmte Förderhöhe und/oder einen bestimmten Förderstrom wählen Sie zuerst die entsprechende Druck-Volumenkurve des Diagramms der vorhergehenden Seite aus. Die Leistung des Motors entnehmen Sie der Tabelle (alle Angaben beziehen sich auf Wasser bei

20°C). Für dichtere Medien ist ein Motor mit entsprechend höherer Leistung auszuwählen. Wählen Sie gemäß der zu fördernden Flüssigkeit chemisch verträgliche Materialien aus und kreieren Sie den Bestellcode der Pumpe gemäß untenstehendem Schlüssel.

**SPEZIFISCHE MODELLE**

Beispiel:



PUMPENMATERIAL	
Polyester	1
Polypropylen	2
Ryton	3

ANSCHLUSS	
1½" IG-NPT	1
2" IG-NPT	2
3" IG-NPT	3
1½" IG-BSP	4
2" IG-BSP	5
3" IG-BSP	6

LAUFRAD
E
F
H
I
J
L

MOTOR <sup>1,2</sup>	
230V//1ph/50Hz/1.5kW	CM2.0
400V//3ph/50Hz/1.5kW	DM2.0
400V//3ph/50Hz/2.2kW	DM3.0
400V//3ph/50Hz/3.0kW	DM4.0
400V//3ph/50Hz/4.0kW	DM5.5

BAUWEISE	
Adpater	-
Block	BL
Lagerbock	PD

DICHTUNGSMATERIAL	
VITON -V4A -KOHLE-KERAMIK	1
PERBUNAN-V4A-KOHLE-KERAMIK	2
EPDM-V4A-KOHLE-KERAMIK	4
EPDM-ECTFE-SILIZIUMGRAPHIT-SLIZIUMGRAPHIT	88
VITON-ECTFE-SLIZIUMGRAPHIT-SLIZIUMGRAPHIT	99

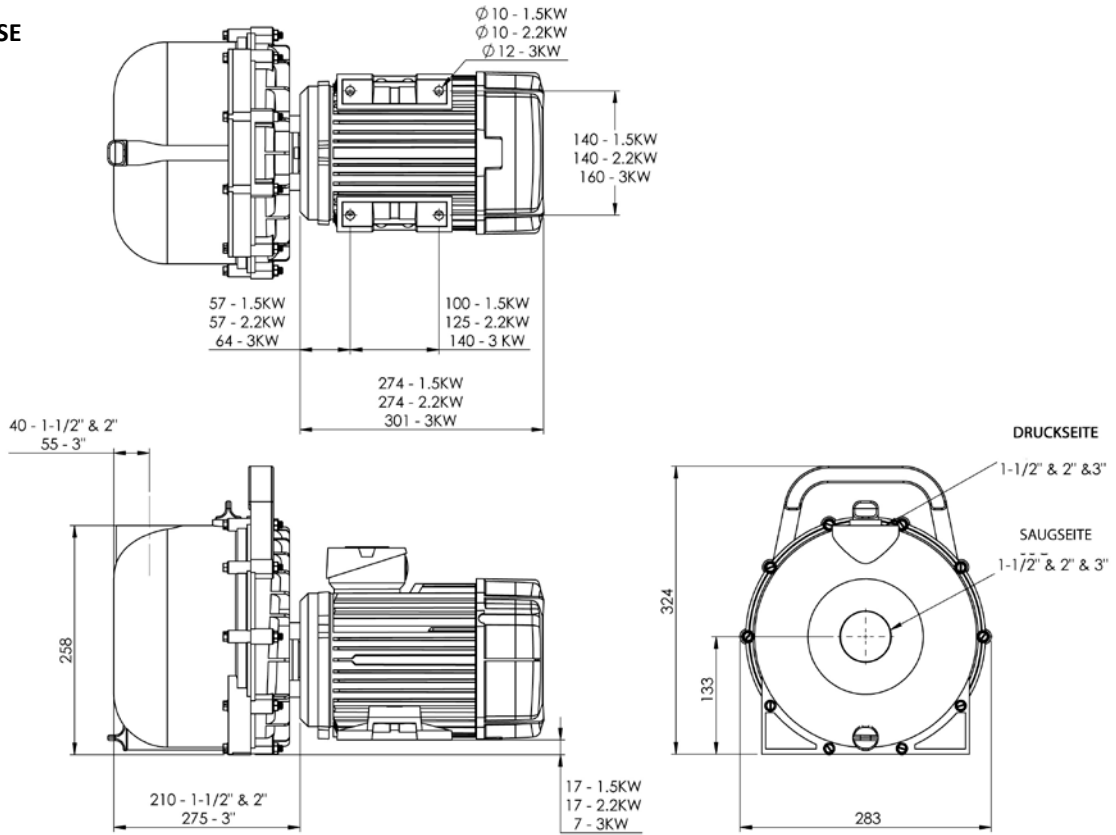
<sup>1</sup> Elektromotoren haben einen Servicefaktor von 1,2

<sup>2</sup> Alle Pumpen sind mit Verbrennungsmotor für Benzin sowie mit Hydraulikmotor auf Anfrage lieferbar.

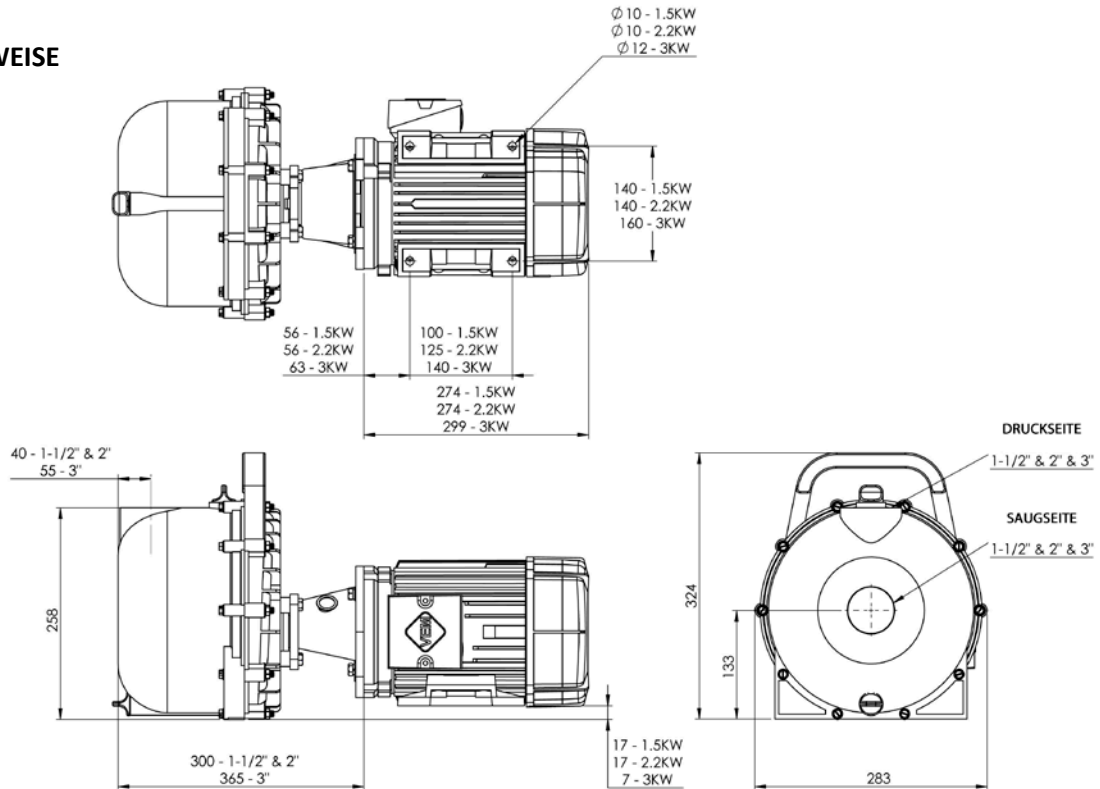


**ABMESSUNGEN (MM)**

**BLOCKBAUWEISE**



**ADAPTERBAUWEISE**



Lieferungen ab Werk

Technische Änderungen vorbehalten

Eingetragene Warenzeichen: Viton – DuPont Dow



**SERFILCO® GmbH**

Am Handwerkerzentrum 1  
52156 Monschau  
e-mail: info@serfilco.de

Tel: +49 (0)2472 802 6015  
Fax: +49 (0)2472 802 6019  
www.serfilco.de